

Modelage Shirotchampi du Cuir Chevelu

C'est un **modelage Indien Ayurvédique** de la **tête** et de la **nuque** qui favorise l'**harmonisation** des cerveaux droite et gauche grâce à la stimulation des points énergétiques "**digito pression**" et **d'effleurages, lissages, frictions, percussions de ces zones...** dans un but **énergisant et relaxant**. Ce modelage s'effectue avec une huile de sésame ou d'huile de coco vierge, et rééquilibre les 3 grandes énergies vitales ayurvédiques (Kapha, Vita, Pitta). Il lutte contre les insomnies, les migraines, et favorise les idées et la concentration.

OBJECTIF DE LA FORMATION :

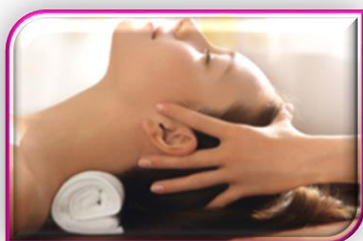
- Pratiquer les techniques de base du modelage énergétique sur l'ensemble du cuir chevelu

MODALITES PEDAGOGIQUES :

- Apports théoriques et fondamentaux par e-learning
- Exercices pratiques en salon pédagogique disposant des appareils et accessoires nécessaires aux pratiques professionnelles.
- Sanction de la formation : Attestation de formation

CONTENU DU PROGRAMME

- Historique
- Effets particuliers et indications
- Enchaînement des manœuvres
- Pratique du modelage énergétique du cuir chevelu



LES POINTS FORTS DE LA FORMATION

- La valeur de nos entretiens et de notre accompagnement, vous permet d'avoir un parcours individuel avec un projet professionnel personnalisé tout au long de votre formation et vous garantit à un taux de réussite élevé.
- Mise en situation professionnelle possible au sein de notre salon pédagogique d'application.
- Une formation ouverte sur l'intégration du digital et des réseaux aux pratiques de formation d'adultes : alternance face-à-face par modules à distance, utilisation d'outils digitaux, plateforme e-learning.

MODULE QUALIFIANT

POUR QUI ?

- Tous les professionnels, de la beauté, de l'esthétique, du bien-être, ainsi que toutes les personnes souhaitant valider des **compétences dans une technique de professionnelle spécifique**.
- Dans le cadre du maintien, développement des compétences dans l'emploi.

PRE-REQUIS

- Aucun pré-requis

DUREE

21 Heures soit 3 jours

PERIODE : ENTREE PERMANENTE

Tous les lundis en dehors des vacances scolaires

INTERVENANTE : Julie PECORARO

Formatrice Professionnelle habilitée et spécialisée dans toutes les techniques professionnelles en SPA

LIEU DE FORMATION

5 Bis rue du Maréchal Joffre - PAU

TARIFS TTC PAR PERSONNE : 500 €

Les tarifs de formations INTRA ou sur-mesure sont établis sur demande.

Prise en charge par un organisme de financement, dans le cadre de la formation continue nous consulter : FAFCEA (chef d'entreprise, auto-entrepreneur) - Plan développement des compétences (salarié)

CONTACT

contact@ecole-joffre.com

05 59 98 41 65